

WinPlausi, Installationshinweise

Bitte Internet-Browser öffnen und Adresse eingeben: <http://www.bmel-statistik.de>

BMEL-Statistik Startseite

<https://www.bmel-statistik.de>

INHALT KONTAKT HILFE LEICHTE SPRACHE GEBÄRDENSPRACHE LOG-IN Suchbegriff

Bundesministerium für Ernährung und Landwirtschaft

Statistik und Berichte des BMEL

Tabellen finden Ernährung, Fischerei **Landwirtschaft** Forst, Holz Ländlicher Raum, Förderungen Preise Außenhandel

Agrarpolitischer Bericht

Testbetriebsnetz

Landwirtschaftliche Gesamtrechnung

Landwirtschaftliche Betriebe

Landwirtschaftliche Arbeitskräfte

Ökologischer Landbau

Ernte und Qualität

Tierhaltung

Gartenbau

Ausbildung

Tabellen zur Landwirtschaft

Im Monatsbericht Mai finden Sie unter anderem die Aktualisierungen unserer Tabellen.

Bleiben Sie aktuell!

ab sofort monatlich. Unsere Newsletter und das Anmeldeformular finden Sie hier:

NEWSLETTER

Link „Landwirtschaft“ anklicken

Link „Testbetriebsnetz...“ anklicken

Link zum Programm „Winplausi“

- Testbetriebsnetz Landwirtschaft
- Testbetriebsnetz Forstwirtschaft
- Testbetriebsnetz Fischerei
- Direktzahlungen

Landwirtschaft

Testbetriebsnetz

Im Testbetriebsnetz werden jährlich aktuelle Informationen zur Lage der [Landwirtschaft](#) (einschließlich des Garten- und Weinbaus), der [Forstwirtschaft](#) sowie der [Kleinen Hochsee- und Küstenfischerei](#) bereitgestellt. Dazu werden Buchführungsabschlüsse repräsentativ ausgewählter Betriebe gegliedert nach Rechtsform und Erwerbstyp, Betriebsfo

Das Testbetriebsnetz ist die einzige repräsentative Quelle für die Buchführungsstatistiken von Bund und Ländern. Darüber hinaus ist das deutsche Testbetriebsnetz Teil des Informationsnetzes landwirtschaftlicher Buchführungen der Europäischen Union (INLB).

Die Buchführung der Testbetriebe wird nach einheitlichen Regeln mit dem BMEL-Jahresabschluss erstellt. Dazu werden Ausführungsanweisungen bereitgestellt, die jährlich aktualisiert werden. Darüber hinaus werden EDV-Programme zur Plausibilitätsprüfung der Datensätze zur Verfügung gestellt.

- [Plausibilitätsprüfung Landwirtschaft](#)
- [Plausibilitätsprüfung der Kleinen Hochsee- und Küstenfischerei](#)
- [Plausibilitätsprüfung der forstwirtschaftlichen Testbetriebe](#)

Datenerfassung und Plausibilitätsprüfung

Das hier zum Download zur Verfügung gestellte Programm WinPlausi eignet sich zur Datenerfassung und Plausibilitätsprüfung des BMEL-Jahresabschlusses für Betriebe der Landwirtschaft, des Gartenbaus und des Weinbaus.

Das Programm ist einstellbar für die nachstehenden Zeiträume:

- Kalenderjahr 2021 bzw. das Wirtschaftsjahr 2021/22
- Kalenderjahr 2020 bzw. das Wirtschaftsjahr 2020/21
- Kalenderjahr 2019 bzw. das Wirtschaftsjahr 2019/20
- Kalenderjahr 2018 bzw. das Wirtschaftsjahr 2018/19
- Kalenderjahr 2017 bzw. das Wirtschaftsjahr 2017/18
- Kalenderjahr 2016 bzw. das Wirtschaftsjahr 2016/17
- Kalenderjahr 2015 bzw. das Wirtschaftsjahr 2015/16
- Kalenderjahr 2014 bzw. das Wirtschaftsjahr 2014/15
- Kalenderjahr 2013 bzw. das Wirtschaftsjahr 2013/14

Stand der Programme und des Updates: Version 5.3 vom 01.06.2022

- 📄 Download der Version für Windows mit integrierter Java Runtime Environment (JRE) – keine Java-Installation erforderlich.
- 📄 Download der Version für Windows ohne JRE – Java-Installation erforderlich
- 📄 Download der Version für Linux ohne JRE – Java-Installation erforderlich.

Hinweis: Ein Update der bisherigen Programmversion ist nicht möglich.

Aufgrund geplanter Programmänderungen (Wechsel von Oracle JDK auf OpenJDK) muss das

Testbetriebsnetz Landwirtschaft (Buchführungsergebnisse)

- Plausibilitätsprüfung Landwirtschaft
- Archiv Buchführungsergebnisse Landwirtschaft
- Hintergrund der Testbetriebsbuchführung
- Testbetriebsnetz Forst (Buchführungsergebnisse)
- Kennzahlen und Definitionen

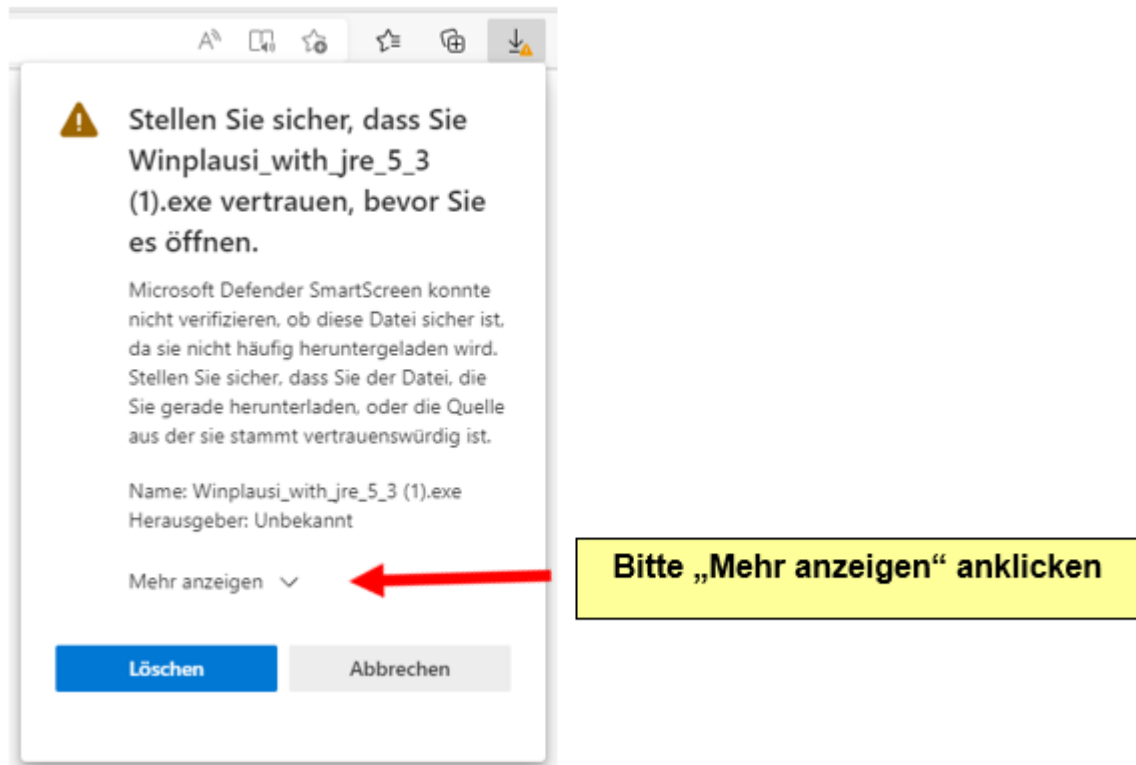
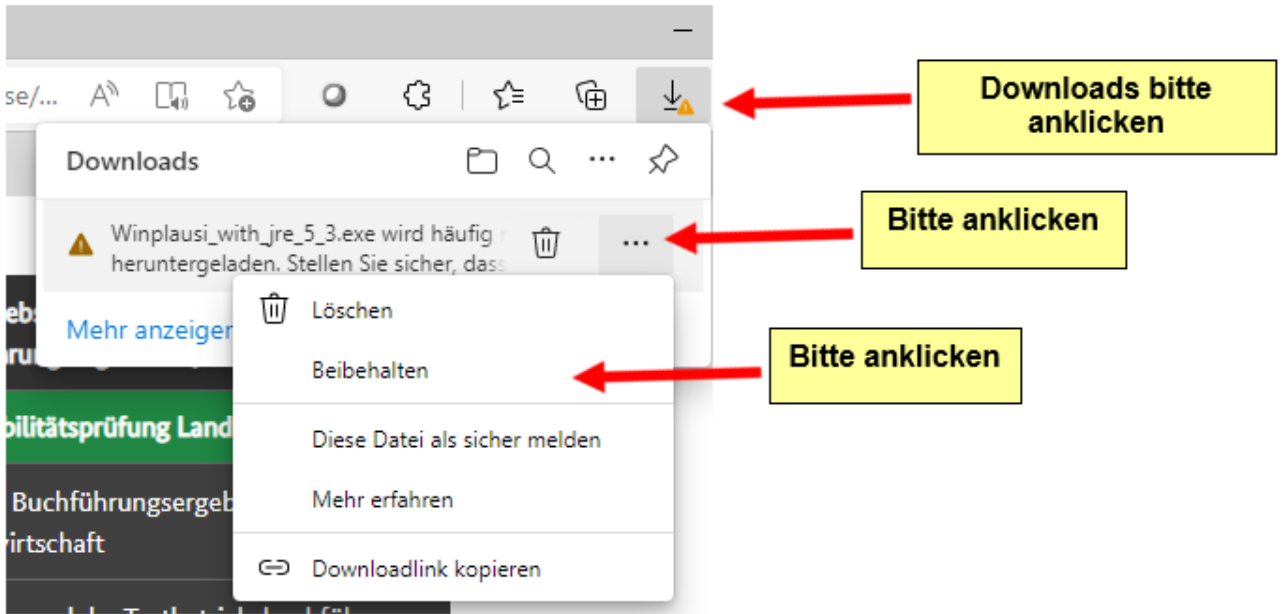
Download der jeweiligen Installationsdatei

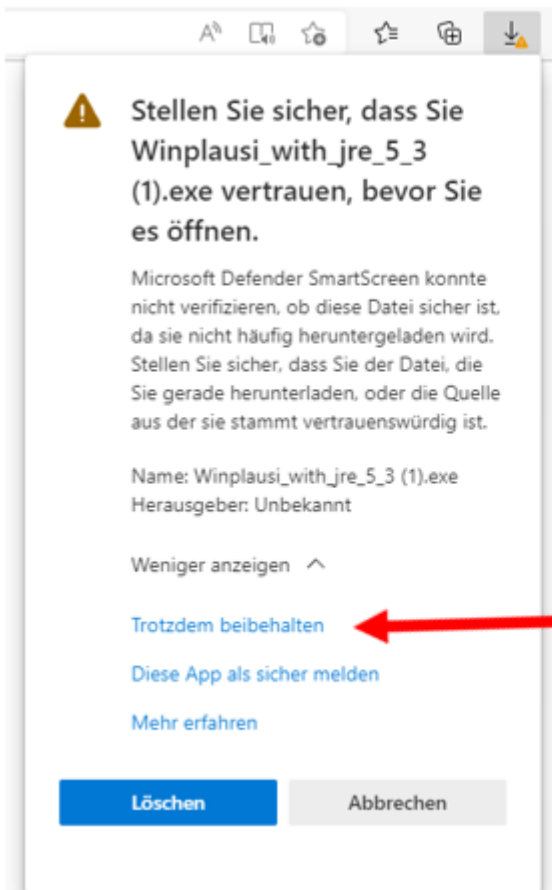
ZUM HERUNTERLADEN

- 📄 Grundlagen der Testbetriebsbuchführung
- 📄 Erläuterungen und Definitionen der Kennzahlen
- 📄 Ausführungsanweisung 2022
- 📄 Austauschblätter 2022
- 📄 Flyer Testbetriebsnetz Landwirtschaft
- 📄 Flyer Testbetriebsnetz Forst

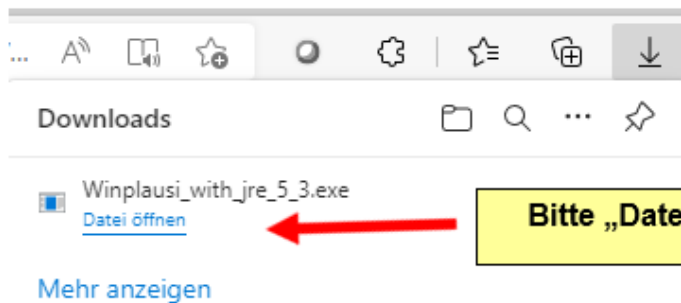
Link zu den Ausführungsanweisungen

The screenshot shows a web browser window with the URL `.../landwirtschaft/testbetriebsnetz/testbetriebsnetz-landwirtschaft-buchfuehrungsergebnisse/...`. The page title is **Testbetriebsnetz Landwirtschaft (Buchführungsergebnisse)**. The main heading is **Plausibilitätsprüfung**. Below it, there is text about the program's purpose and a list of years. A red circle highlights the browser's download bar, which shows the file `Winplausi_with_jre_5_3.exe` (4.6 MB/s, 23.1 MB of 36.5 MB, 2 Sek. verbleibend). A navigation menu on the right side of the page includes: **Plausibilitätsprüfung Landwirtschaft**, **Archiv Buchführungsergebnisse Landwirtschaft**, **Hintergrund der Testbetriebsbuchführung**, and **Testbetriebsnetz Fischerei (Buchführungsergebnisse)**.





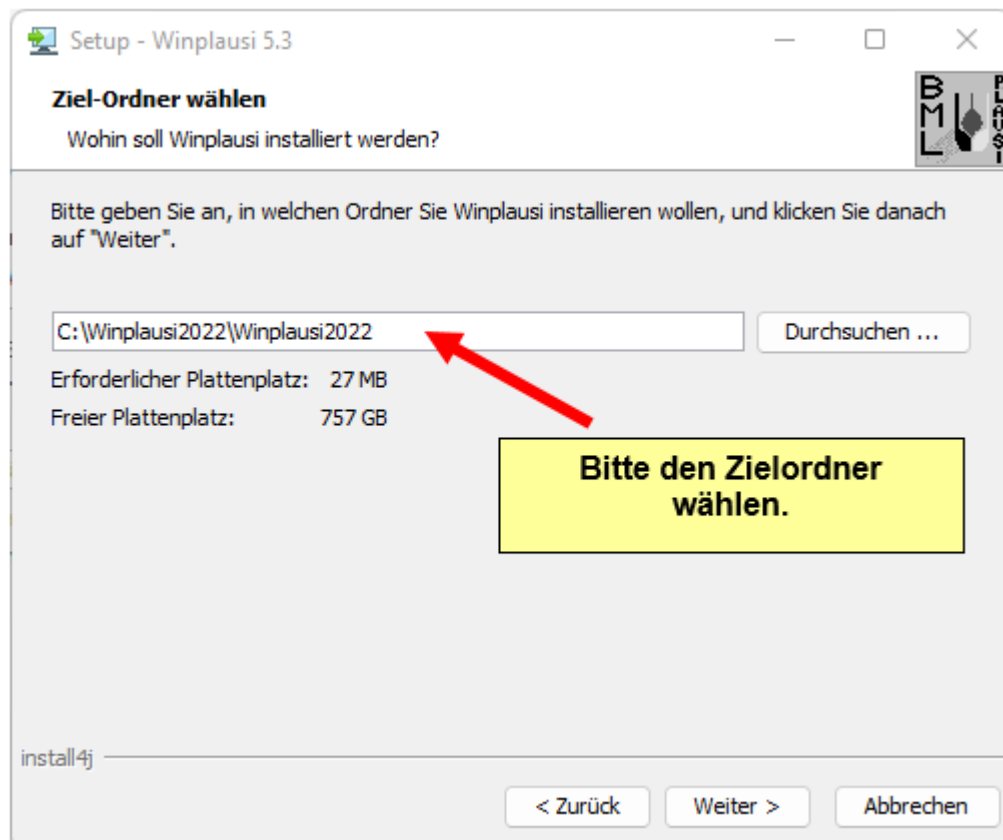
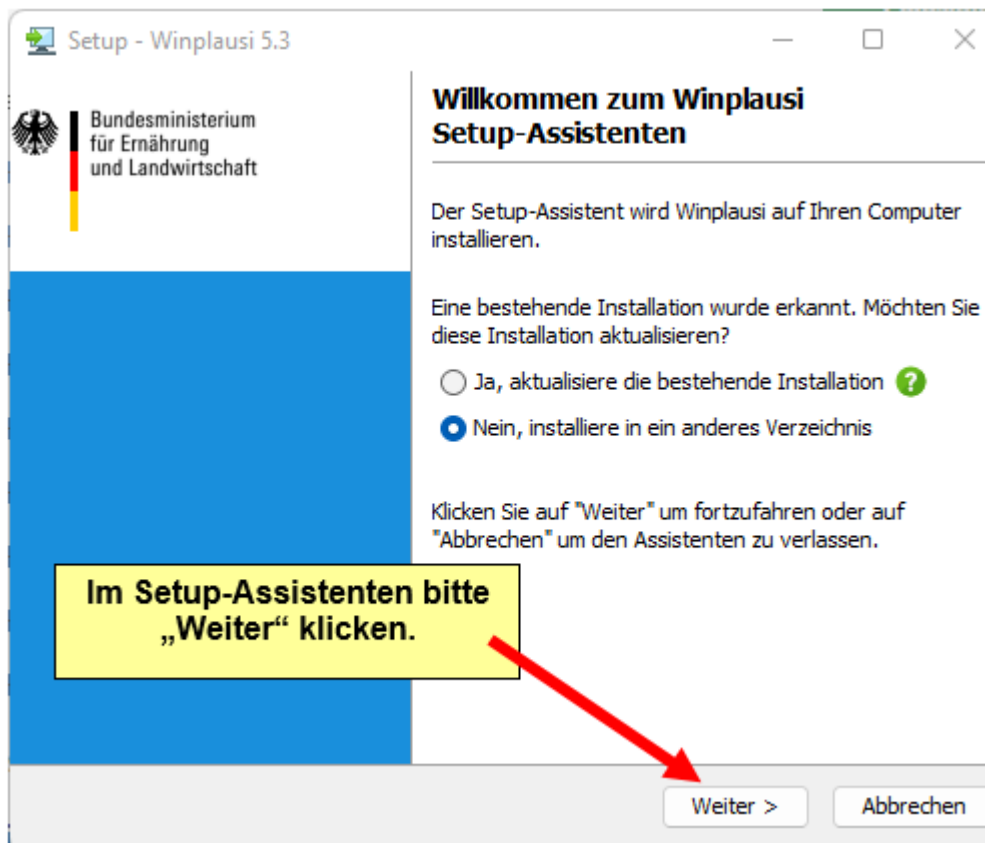
Bitte „Trotzdem beibehalten“ anklicken

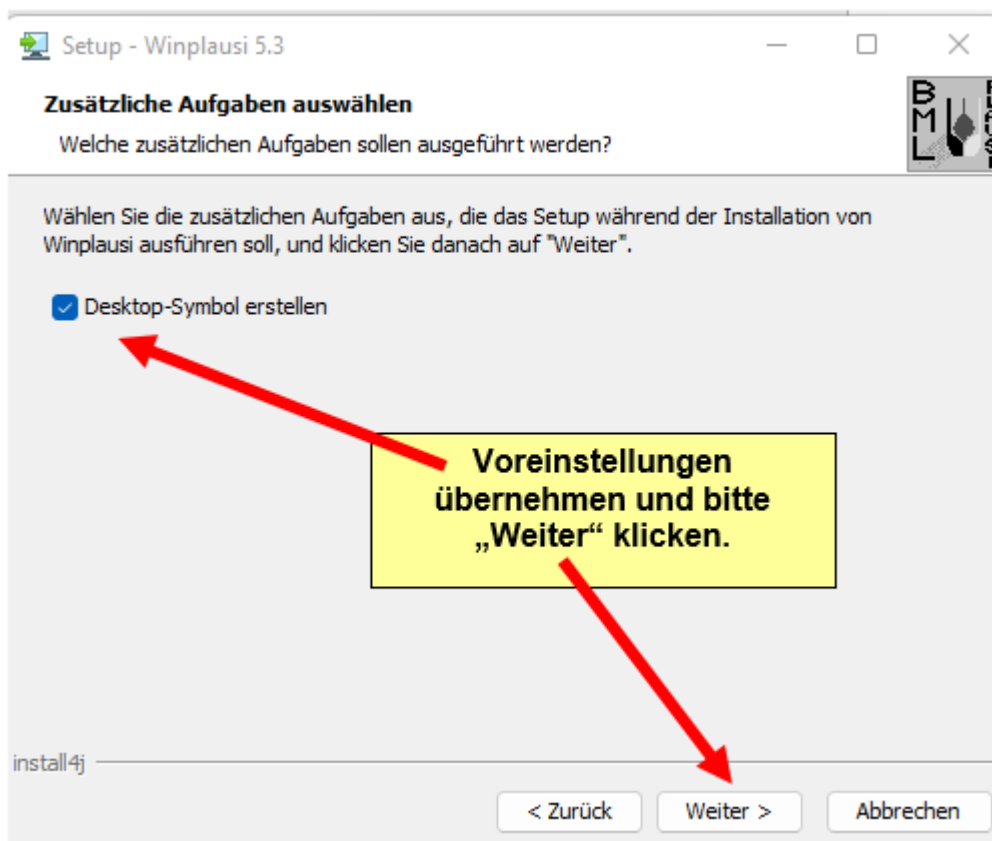
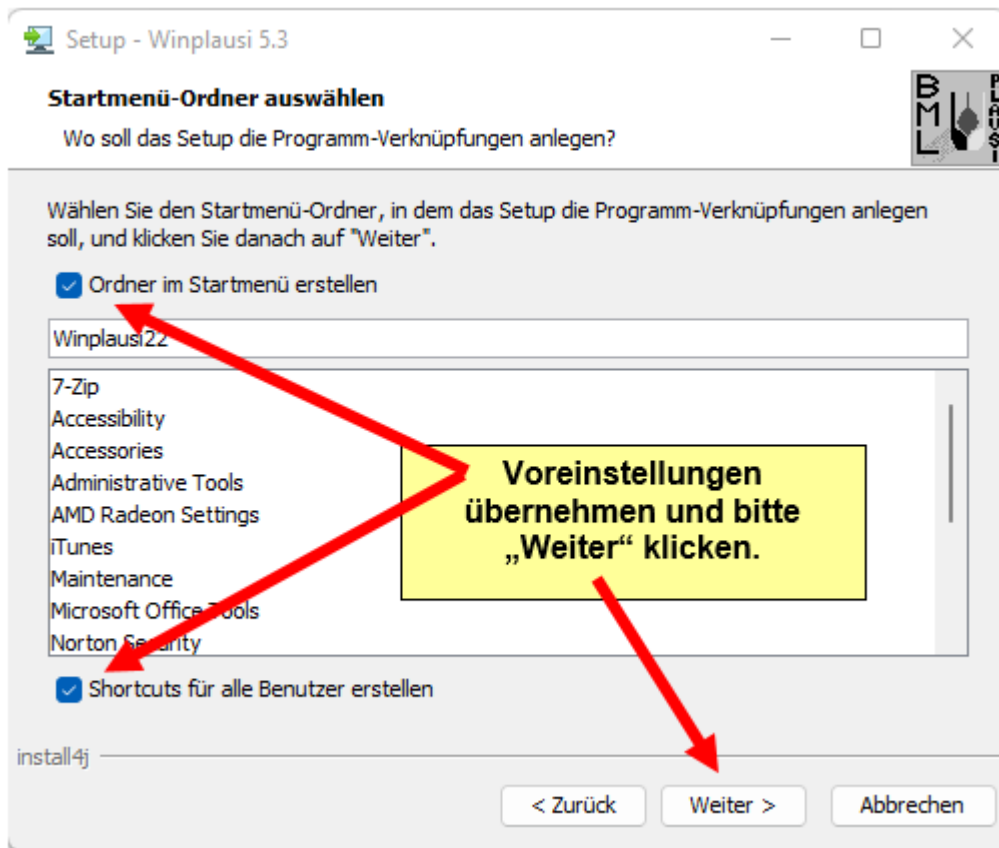


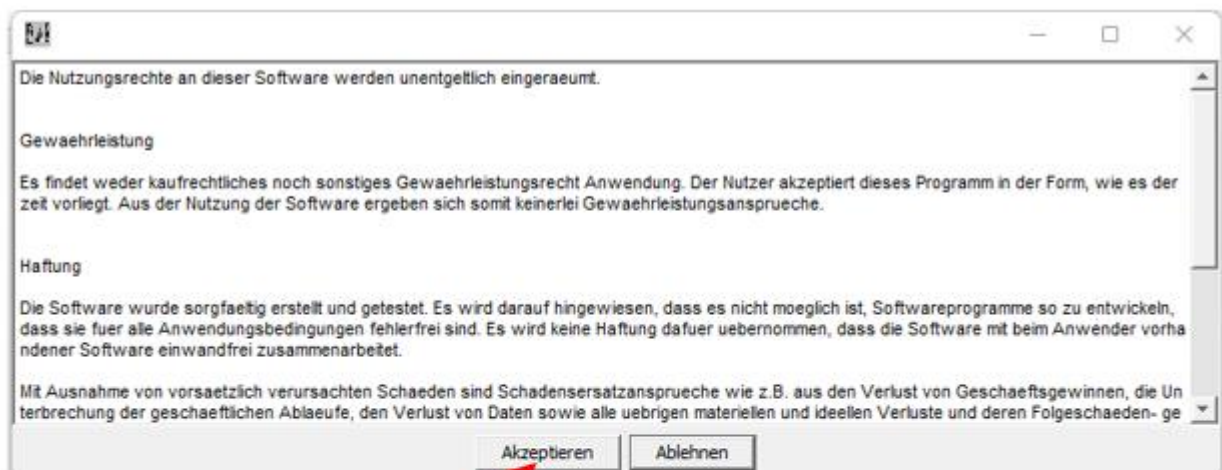
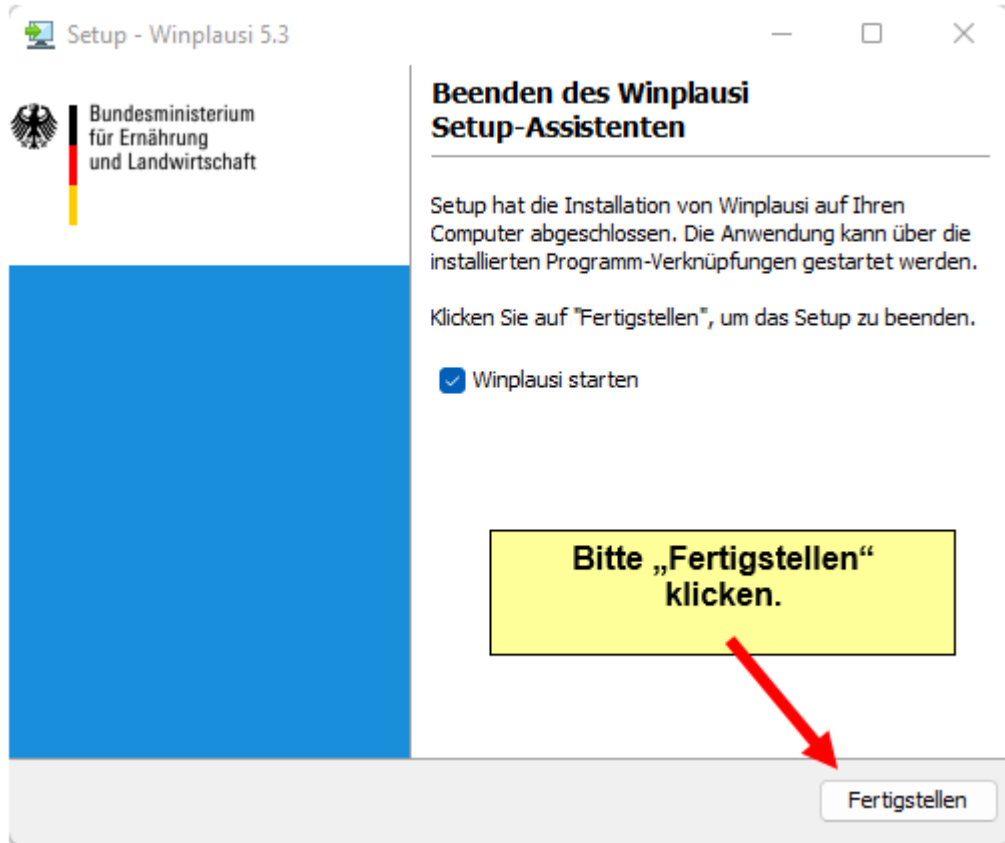
Bitte „Datei öffnen“ anklicken



Bei Schutzwarnungen vom Virenschutzprogramm bitte den Link „Diese Datei zulassen“ anklicken.







Anschließend wird das Programm geöffnet.