

PC-Anwenderprogramm WinPlausi, Installationshinweise

Bitte Internet-Browser öffnen

Bitte Adresse eingeben: <http://www.bmel-statistik.de>

The screenshot shows the top navigation bar of the BMEL website. The 'Landwirtschaft' menu item is highlighted, and a dropdown menu is open, listing various agricultural categories. A red arrow points from a yellow callout box 'Link „Landwirtschaft“ anklicken' to the 'Landwirtschaft' menu item. Another red arrow points from a yellow callout box 'Link „Testbetriebsnetz...“ anklicken' to the 'Testbetriebsnetz' item in the dropdown menu. To the right, there is a green banner for a newsletter with the text 'Bleiben Sie aktuell!' and a 'NEWSLETTER' button.

INHALT KONTAKT HILFE LEICHTE SPRACHE GEBÄRDENSPRACHE LOG-IN Suchbegriff

Bundesministerium für Ernährung und Landwirtschaft Statistik und Berichte des BMEL

Tabellen finden Ernährung, Fischerei Landwirtschaft Forst, Holz Ländlicher Raum, Förderungen Preise Außenhandel

Agrarpolitischer Bericht
Testbetriebsnetz
Landwirtschaftliche Gesamtrechnung
Landwirtschaftliche Betriebe
Ernte und Qualität
Tierhaltung
Gartenbau

Bleiben Sie aktuell!
Link „Landwirtschaft“ anklicken
ab sofort monatlich. Unsere Newsletter und das Anmeldeformular finden Sie hier:
NEWSLETTER

Link „Testbetriebsnetz...“ anklicken

Landwirtschaft

The sidebar of the 'Landwirtschaft' page contains several menu items. The 'Testbetriebsnetz Landwirtschaft (Buchführungsergebnisse)' item is highlighted. Below it are 'Testbetriebsnetz Fischerei (Buchführungsergebnisse)', 'Testbetriebsnetz Forst (Buchführungsergebnisse)', and 'Kennzahlen und Definitionen'. At the bottom, there is a 'KONTAKT' section with the phone number '02 28 99 52 94 17 7' and the address 'Bundesministerium für Landwirtschaft und Ernährung (BMEL) Referat 723'.

Testbetriebsnetz Landwirtschaft (Buchführungsergebnisse)
Testbetriebsnetz Fischerei (Buchführungsergebnisse)
Testbetriebsnetz Forst (Buchführungsergebnisse)
Kennzahlen und Definitionen

KONTAKT
02 28 99 52 94 17 7
Bundesministerium für Landwirtschaft und Ernährung (BMEL)
Referat 723

Testbetriebsnetz

Im Testbetriebsnetz werden jährlich aktuelle Informationen von Bundes- und Landesstellen (einschließlich des Garten- und Forstwirtschaftlichen Bereichs) sowie der Küstenfischerei bereitgestellt.

Link zum Programm „Winplausi“

Betriebe gegliedert nach Rechtsform und Erwerbstyp, Betriebsformen, Betriebsgrößen und Gebieten ausgewertet.

Das Testbetriebsnetz ist die einzige repräsentative Quelle gesamtbetrieblicher mikroökonomischer Daten und Grundlage für die Buchführungsstatistiken von Bund und Ländern. Darüber hinaus ist das deutsche Testbetriebsnetz Teil des Informationsnetzes landwirtschaftlicher Buchführungen der Europäischen Union (INLB).

Die Buchführung der Testbetriebe wird nach einheitlichen Regeln mit dem BMEL-Jahresabschluss erstellt. Dazu werden Ausführungsanweisungen bereitgestellt, die jährlich aktualisiert werden. Darüber hinaus werden EDV-Programme zur Plausibilitätsprüfung der Datensätze zur Verfügung gestellt.

- Plausibilitätsprüfung Landwirtschaft
- Plausibilitätsprüfung der Kleinen Hochsee- und Küstenfischerei

Landwirtschaft

Testbetriebsnetz

Testbetriebsnetz Landwirtschaft (Buchführungsergebnisse)

Testbetriebsnetz Landwirtschaft
(Buchführungsergebnisse)

Plausibilitätsprüfung Landwirtschaft

Archiv Buchführungsergebnisse
Landwirtschaft

Hintergrund der Testbetriebsbuchführung

Testbetriebsnetz Fischerei
(Buchführungsergebnisse)

Testbetriebsnetz Forst
(Buchführungsergebnisse)

Kennzahlen und Definitionen

ZUM HERUNTERLADEN

[Grundlagen der Testbetriebsbuchführung](#)

[Erläuterungen und Definitionen der Kennzahlen](#)

[Ausführungsanweisung 2021](#)

[Austauschblätter 2021](#)

[Flyer Testbetriebsnetz Landwirtschaft](#)

[Flyer Testbetriebsnetz Forst](#)

Datenerfassung und Plausibilitätsprüfung

Das hier zum Download zur Verfügung gestellte Programm WinPlausi eignet sich zur Datenerfassung und Plausibilitätsprüfung des BMEL-Jahresabschlusses für Betriebe der Landwirtschaft, des Gartenbaus und des Weinbaus.

Das Programm ist einstellbar für die nachstehenden Zeiträume:

- Kalenderjahr 2020 bzw. das Wirtschaftsjahr 2020/21
- Kalenderjahr 2019 bzw. das Wirtschaftsjahr 2019/20
- Kalenderjahr 2018 bzw. das Wirtschaftsjahr 2018/19
- Kalenderjahr 2017 bzw. das Wirtschaftsjahr 2017/18
- Kalenderjahr 2016 bzw. das Wirtschaftsjahr 2016/17
- Kalenderjahr 2015 bzw. das Wirtschaftsjahr 2015/16
- Kalenderjahr 2014 bzw. das Wirtschaftsjahr 2014/15
- Kalenderjahr 2013 bzw. das Wirtschaftsjahr 2013/14
- Kalenderjahr 2012 bzw. das Wirtschaftsjahr 2012/13

Download der jeweiligen Installationsdatei

Stand der Programme und des Updates: Version 5.0 vom 18.05.2021

[Download der Version für Windows mit integrierter Java Runtime Environment \(JRE\) – keine Java-Installation erforderlich.](#)

[Download der Version für Windows ohne JRE – Java-Installation erforderlich](#)

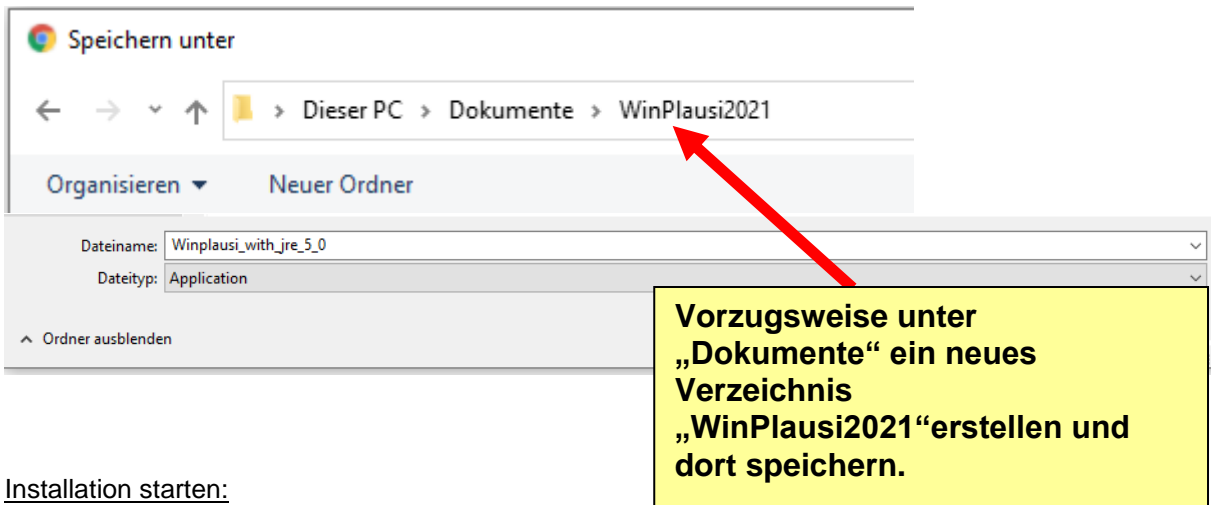
[Download der Version für Linux ohne JRE – Java-Installation erforderlich.](#)

Hinweis: Ein Update der bisherigen Programmversion ist nicht möglich.

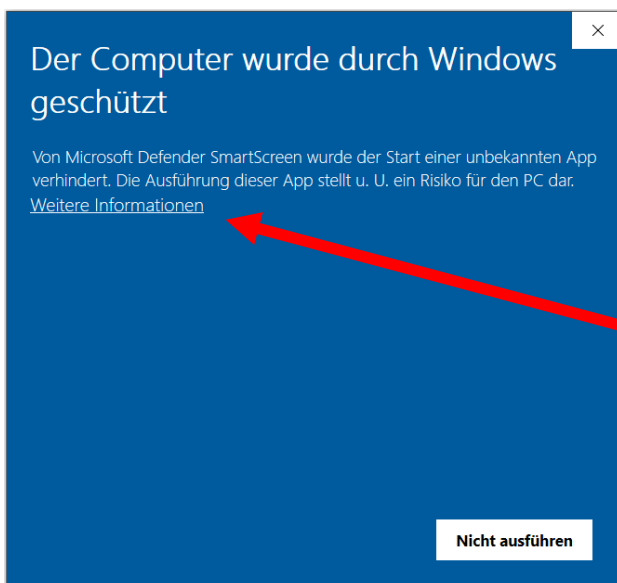
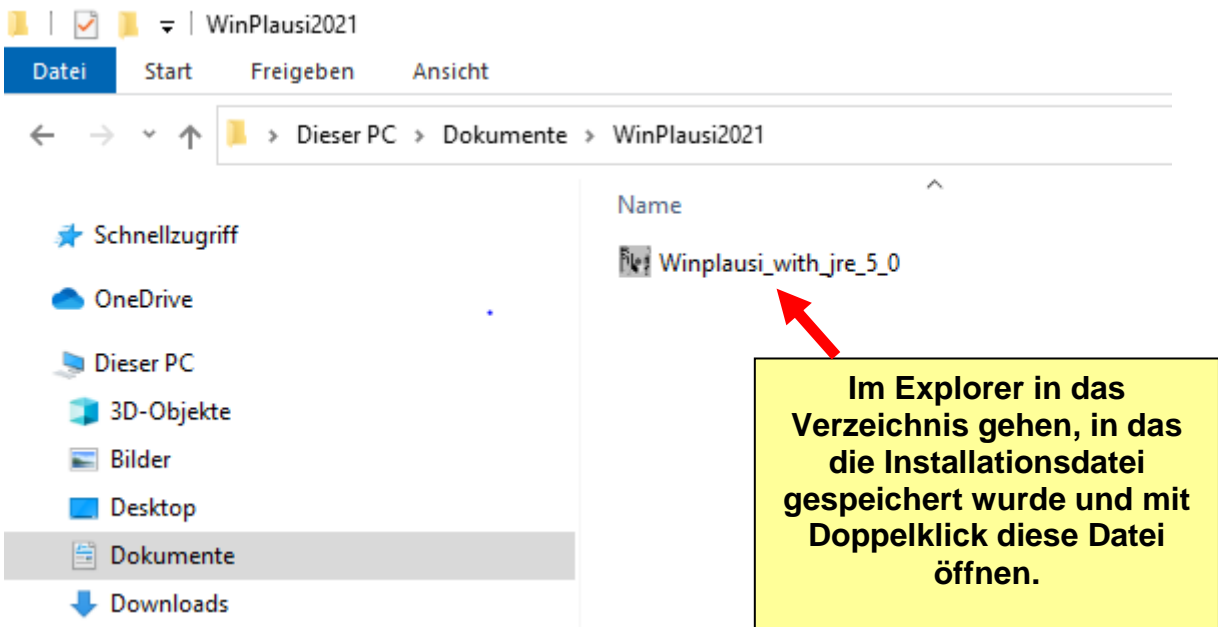
Link zur Ausführungsanweisung

Wenn Sie Oracle JDK auf Open JDK umstellen müssen, muss das Betriebssystem die neu installierte Programmversion im selben Verzeichnis speichern.

Speichern der Installationsdatei:



Installation starten:



Der Computer wurde durch Windows geschützt

Von Microsoft Defender SmartScreen wurde der Start einer unbekanntenen App verhindert. Die Ausführung dieser App stellt u. U. ein Risiko für den PC dar.

App: Winplausi_with_jre_5_0.exe
Herausgeber: Unbekannter Herausgeber

Trotzdem ausführen **Nicht ausführen**

Bitte den Link „Trotzdem ausführen“ anklicken.

! Die uns vorliegenden Informationen zu dieser Datei sind nicht schlüssig. Sie sollten diese Datei nur verwenden, wenn Sie wissen, dass sie sicher ist.

Sehr wenige Benutzer
Weniger als 5 Benutzer in der Norton Community haben diese Datei verwendet.

Neu
Diese Datei wurde vor 12 Tagen veröffentlicht.

Unerprobt
Es gibt nicht genügend Informationen über diese Datei, um sie zu empfehlen.

winplausi_with_jre_4_20.exe
Heruntergeladen von <https://www.bmel-statistik.de/fileadmin/SIT...>

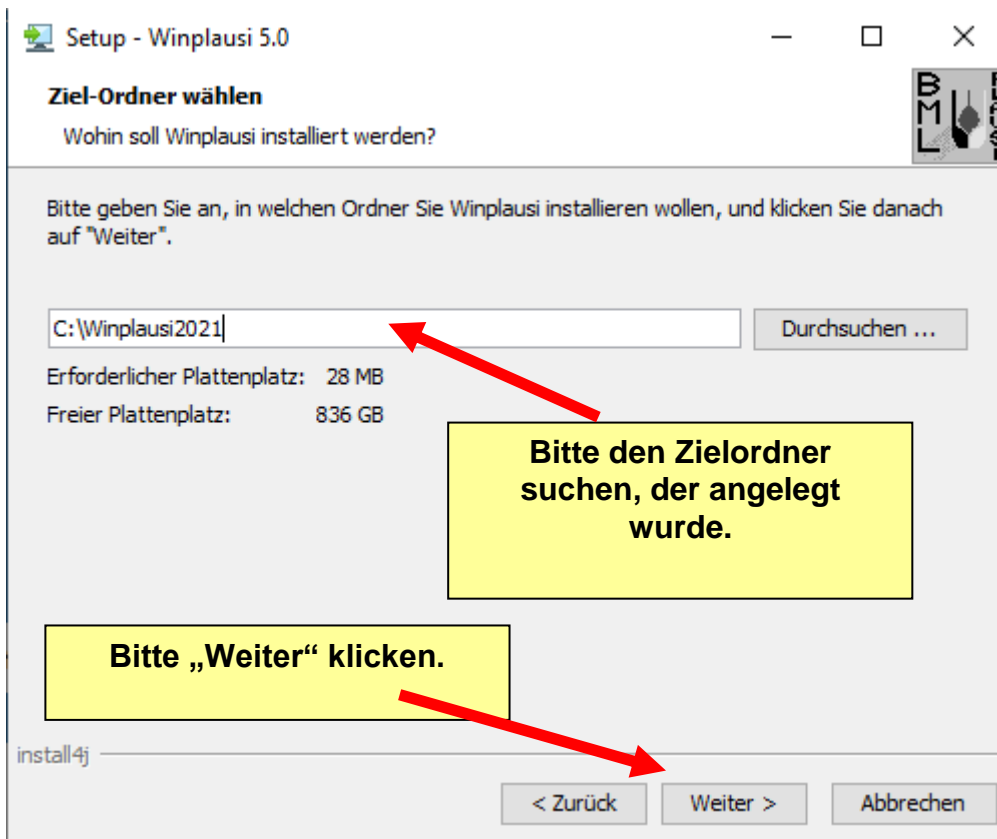
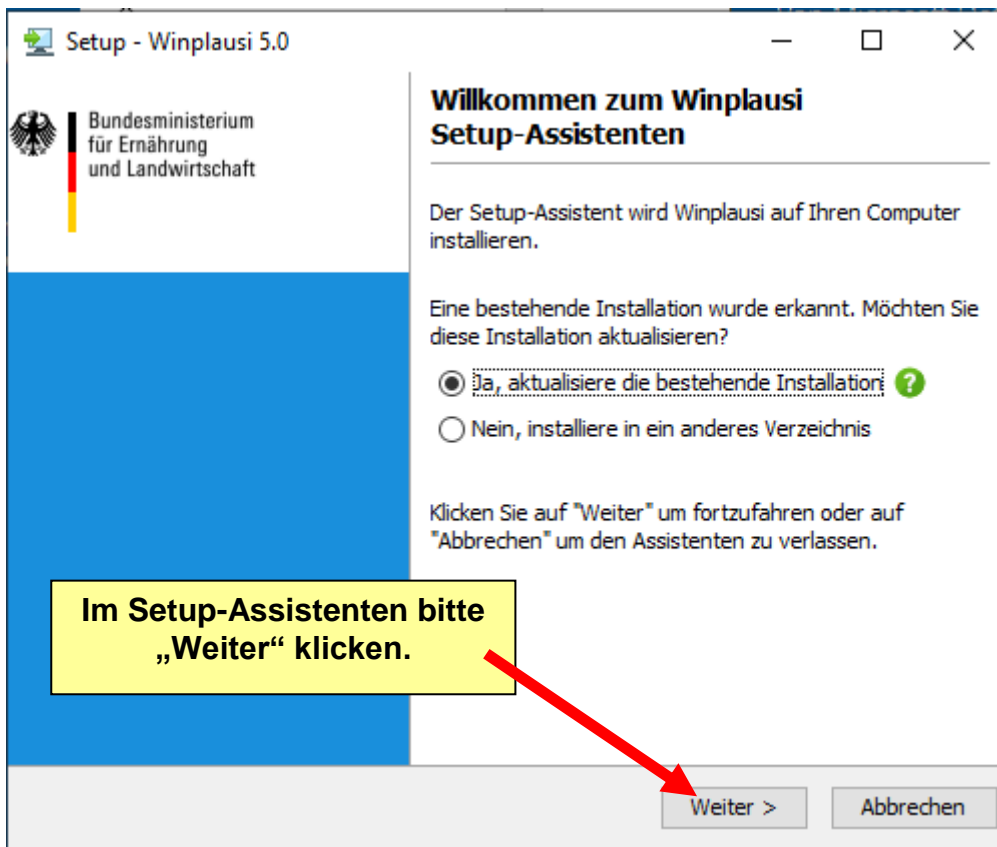
Dieses Programm am Ausführen hindern

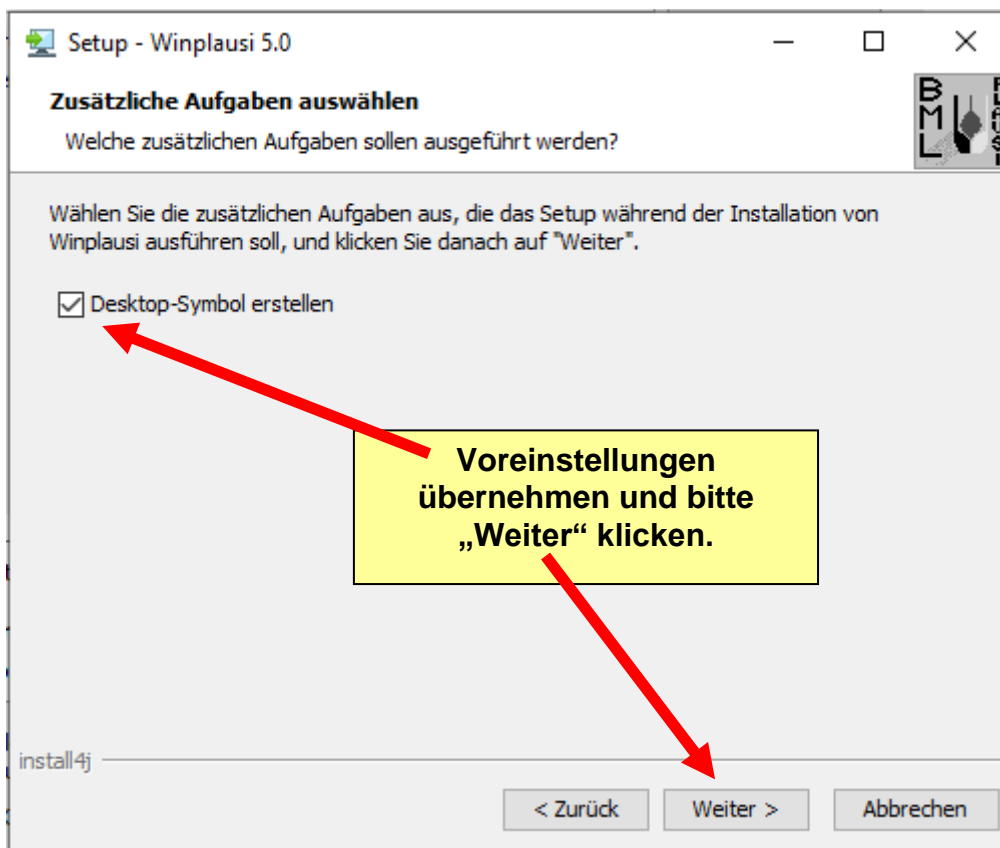
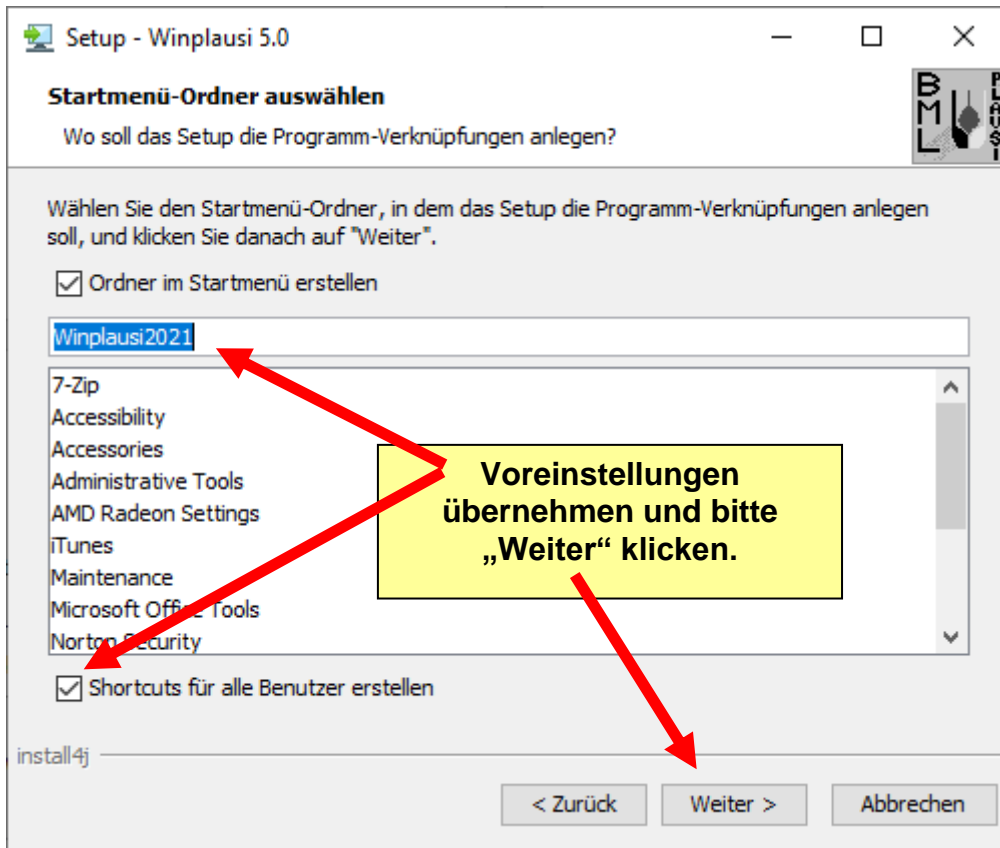
Diese Datei entfernen **(Empfohlen)**

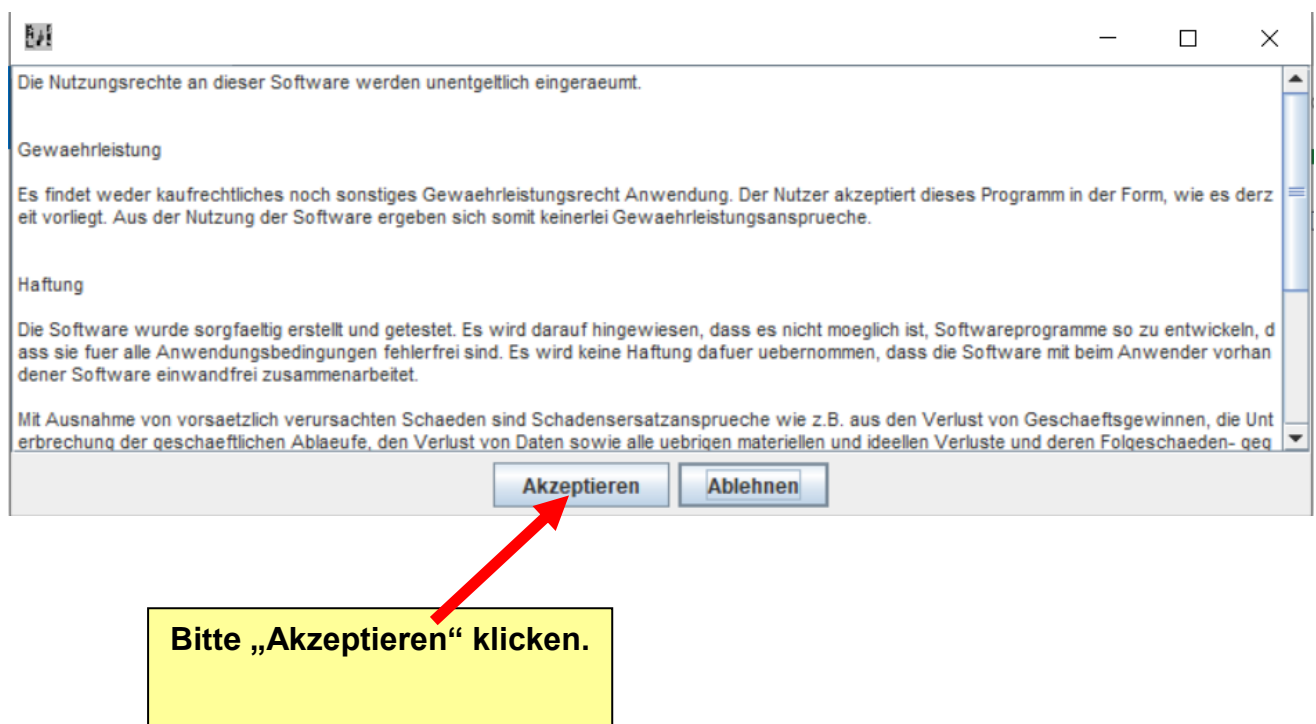
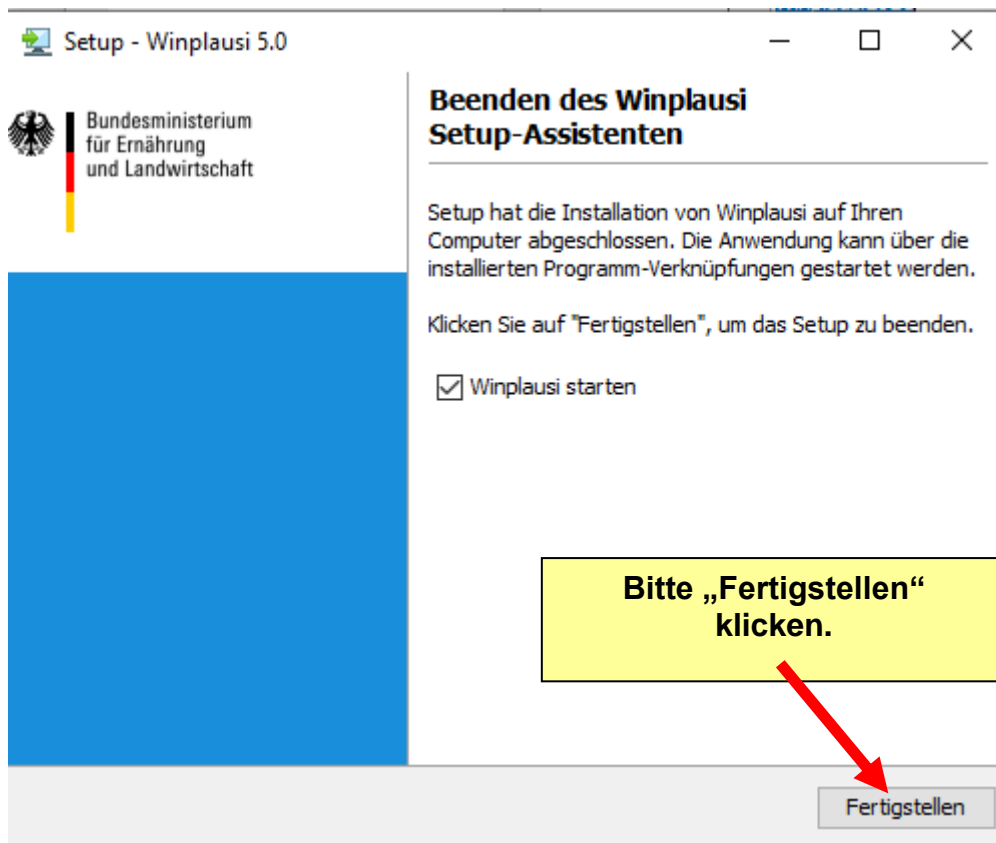
Dieses Programm trotzdem ausführen

Diese Datei immer zulassen (wenn 'Ausführen' gewählt wird) [Standardeinstellungen ändern](#)

Bei Schutzwarnungen vom Virenschutzprogramm bitte den Link „Dieses Programm trotzdem ausführen“ anklicken.







Anschließend wird das Programm geöffnet.

